

INSTRUKCJA MONTAŻU, OBSŁUGI I KONSERWACJI ELEKTRYCZNYCH NAPĘDÓW RUROWYCH

UWAGA! Montaż napędów powinien być dokonywany przez osoby wykwalifikowane!

Podczas instalacji należy bezwzględnie przestrzegać aktualnych przepisów prawa budowlanego oraz wszystkich norm bezpieczeństwa obowiązujących w danym kraju czy regionie.

Niewłaściwy montaż może być przyczyną wypadków!

Proszę zapoznać się z poniższą instrukcją

1. Wprowadzenie

Produkty TUSSO znajdują swoje zastosowanie, jako napędy do rolet, bram rolowanych oraz markiz. Są kompletnie złożone, wygodne w montażu, łatwe w obsłudze i niezawodne.

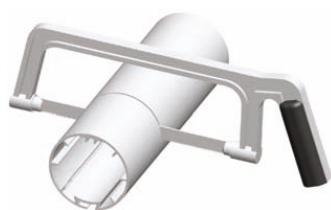
2. Bezpieczeństwo

- 2.1 Silnik powinien zostać dobrany zgodnie z tabelą doboru określoną przez producenta.
- 2.2 Przed montażem należy dokładnie oglądnąć silnik i kabel elektryczny zasilający, czy nie posiadają żadnych uszkodzeń mechanicznych.
W przypadku wystąpienia takich uszkodzeń nie montować.
- 2.3 Sprawdzić prawidłowe funkcjonowanie wszystkich mechanicznych ruchomych części silnika.
- 2.4 Nigdy nie należy uderzać w silnik żadnymi twardymi narzędziami, nawet podczas instalacji, może to prowadzić do trwałych uszkodzeń.
- 2.6 Kabel elektryczny silnika podłączać tylko przy wyłączonym napięciu.
- 2.7 Włączniki elektryczne nie powinny być obsługiwane przez dzieci bez nadzoru dorosłych.
- 2.8 Montaż silnika musi być zgodny z Instrukcją. Należy się upewnić, czy urządzenie porusza się w prowadnicach swobodnie i nie napotyka na żadne przeszkody. Przed montażem należy sprawdzić, czy dane techniczne podane na tabliczce znamionowej odpowiadają regionalnym standardom.
- 2.9 Przyłącze elektryczne powinno być uziemione.
- 2.10 Siła wciągu i czas pracy muszą zostać dobrane indywidualnie do każdej bramy, rolety, markizy lub żaluzji.
- 2.11 Kabel elektryczny powinien być zaizolowany i nie narażony na promienie słoneczne.
- 2.12 Należy regularnie kontrolować instalację elektryczną-używać silnika tylko jeśli nie jest uszkodzona.
- 2.13 Silnik podczas pracy nagrzewa się; należy zwrócić uwagę aby kabel elektryczny nie znajdował się bezpośrednio w strefie nagrzewania.
- 2.14 Podczas użytkowania należy zwracać uwagę, aby żadne osoby nie znajdowały się w strefie opadu bramy, rolety lub markizy.
- 2.15 Należy stosować odpowiednie zabezpieczenia wg aktualnych norm bezpieczeństwa.
- 2.16 Nie należy używać bramy, rolety lub markizy podczas prowadzonych w pobliżu prac konserwatorskich.
- 2.17 Podczas przeprowadzania prac serwisowych koniecznie odłączyć napięcie.
- 2.18 W przypadku uszkodzenia kabla elektrycznego należy zastąpić go tylko kablem oryginalnym
- 2.19 Silnik powinien zostać zamontowany w miejscu suchym i przewiewnym.
- 2.20 Silnik powinien być przechowywany w miejscu suchym.
- 2.21 Baterie nadajnika należy wymienić jak tylko pojawiają się problemy z prawidłowym funkcjonowaniem silnika.
- 2.22 Kabel elektryczny nie może mieć kontaktu z pancerzem bramy rolowanej czy rolety (zarówno podczas montażu jak i podczas normalnego użytkowania).
- 2.23 Montaż powinien być dokonywany zgodnie z obowiązującymi normami oraz przez wykwalifikowane osoby posiadające aktualne uprawnienia SEP
- 2.24 W żadnym wypadku nie należy przyciskać klawisza DÓŁ, jeżeli silnik porusza się w tym momencie do góry. W żadnym wypadku nie należy przyciskać klawisza GÓRA, jeżeli silnik porusza się w tym momencie w dół, w obu przypadkach przed zmianą kierunku należy najpierw wcisnąć klawisz STOP, lub poczekać aż silnik osiągnie dolne lub górne położenie krańcowe.
- 2.25 W przypadku jakichkolwiek pytań odnośnie montażu, należy skontaktować się ze sprzedawcą.

INSTRUKCJA MONTAŻU, OBSŁUGI I KONSERWACJI ELEKTRYCZNYCH NAPĘDÓW RUROWYCH MONTAŻ I USTAWIENIA NAPĘDU :

1. Napięcie sieciowe musi odpowiadać napięciu silnika (patrz: tabliczka znamionowa na silniku)
2. Adapter i zabierak musi dobrze pasować do wału.
3. Przed zamocowaniem silnika do wału, należy w pierwszej kolejności poprawnie zamocować adapter i zabierak.
4. Silnik można montować po lewej lub prawej stronie wału.
5. Wał musi zostać zamontowany w taki sposób, aby wykluczyć jego poluzowanie czy wypadnięcie z łożysk lub urządzeń zabezpieczających przed opadnięciem pancerza.

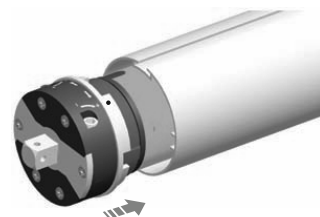
Instalacja napędu w rurze



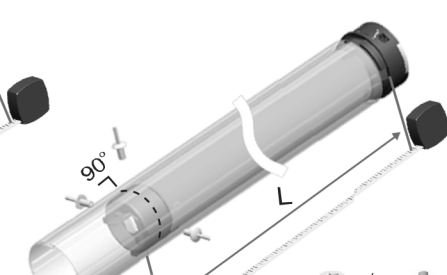
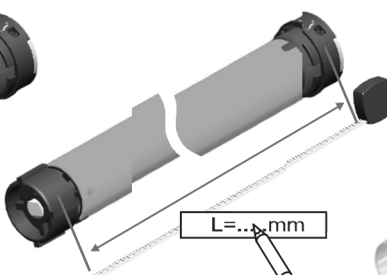
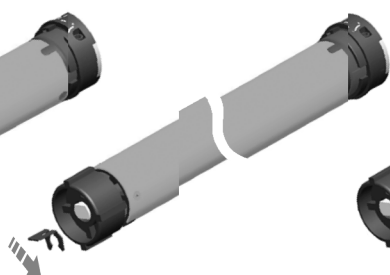
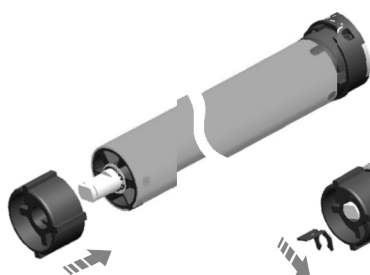
3



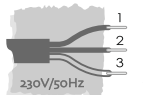
Zabronione jest wiercenie przez zabierak i pierścieni osadczy napędu



Montaż zabieraka



Wyłączyć napięcie



1 niebieski=neutralny
2 brązowy=faza
3 zielono-żółty=uziemiaenie

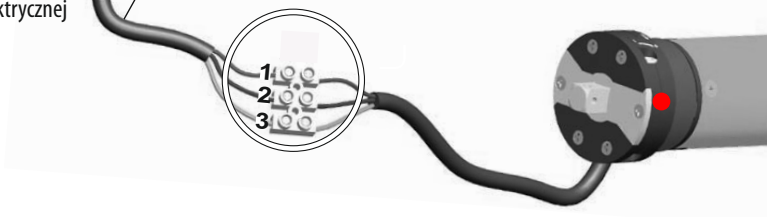
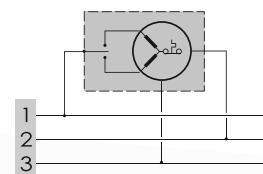


230 V /50 Hz

AC 1 2 3

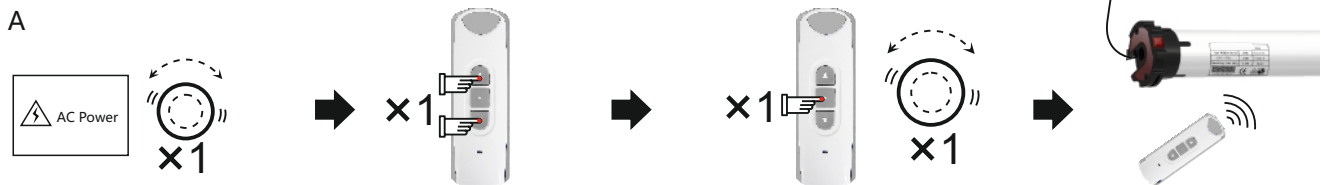
Podłączyć napęd do instalacji elektrycznej

3 X 1.5mm² (230V/50Hz)



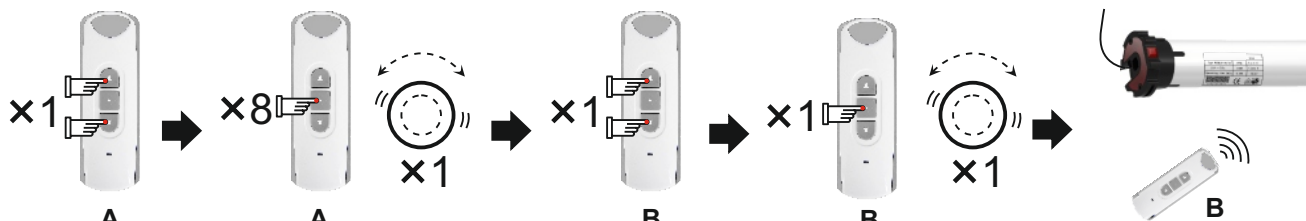
INSTRUKCJA MONTAŻU, OBSŁUGI I KONSERWACJI ELEKTRYCZNYCH NAPĘDÓW RUROWYCH

1 Dodanie pilota



- 1) Podłączyć napęd do napięcia,
- 2) Równocześnie nacisnąć GÓRĘ i DÓŁ na pilocie.
- 3) W ciągu 10 s nacisnąć STOP napęd zawibruje.
- 4) Pilot został dodany do napędu

2 Dodanie dodatkowego pilota - kopiowanie kanału



- 1) Na pilocie A naciśnij GÓRA I DÓŁ
- 2) 8-krotnie naciśnij STOP na pilocie A, w ciągu 10 s napęd zawibruje.
- 3) Naciśnij GÓRA I DÓŁ na pilocie B
- 4) Naciśnij STOP na pilocie B w ciągu 10 s. napęd zawibruje.
- 5) Kanał został skopiowany do pilota B.

3 Kasowanie pilota aktywnego



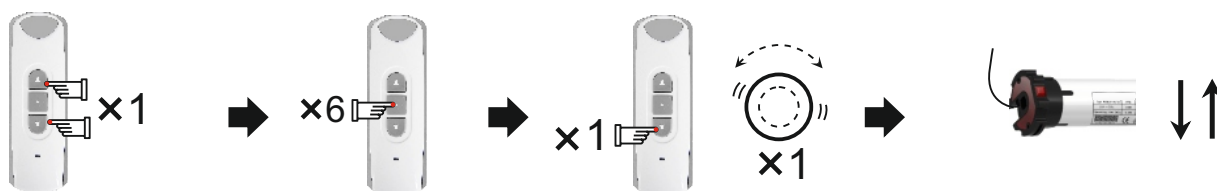
- 1) Naciśnij GÓRA I DÓŁ
- 2) 7-krotnie naciśnij STOP
- 3) Naciśnij 1-krotnie „GÓRA” w ciągu 10 s, napęd zawibruje.
- 4) Pilot został usunięty z pamięci

4 Kasowanie wszystkich pilotów



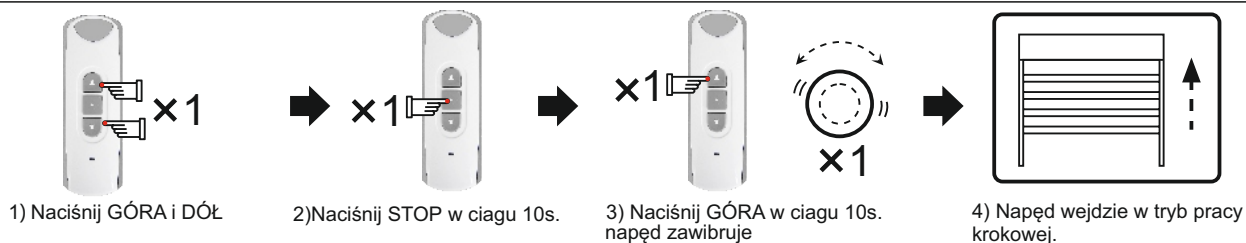
- 1) Naciśnij GÓRA I DÓŁ
- 2) 6-krotnie naciśnij STOP w ciągu 10 s.
- 3) Naciśnij 1-krotnie „GÓRA” W CIĄGU 10s, napęd zawibruje.
- 4) Piloty zostały usunięte z pamięci

5 Zmiana kierunków

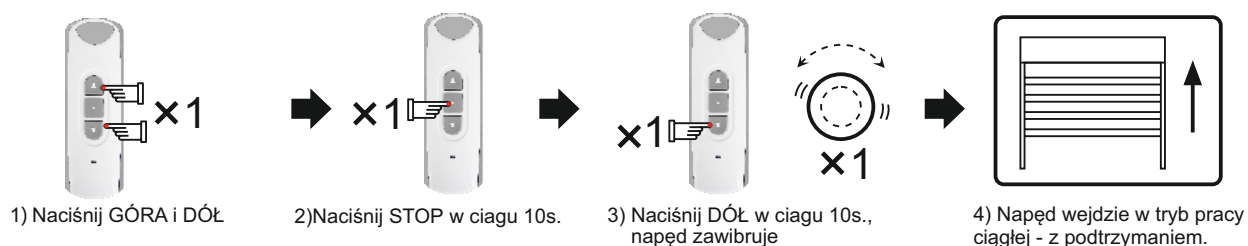


- 1) Naciśnij GÓRA I DÓŁ
- 2) 6-krotnie naciśnij STOP
- 3) Naciśnij 1-krotnie DÓŁ
- 4) Kierunki zostały zamienione

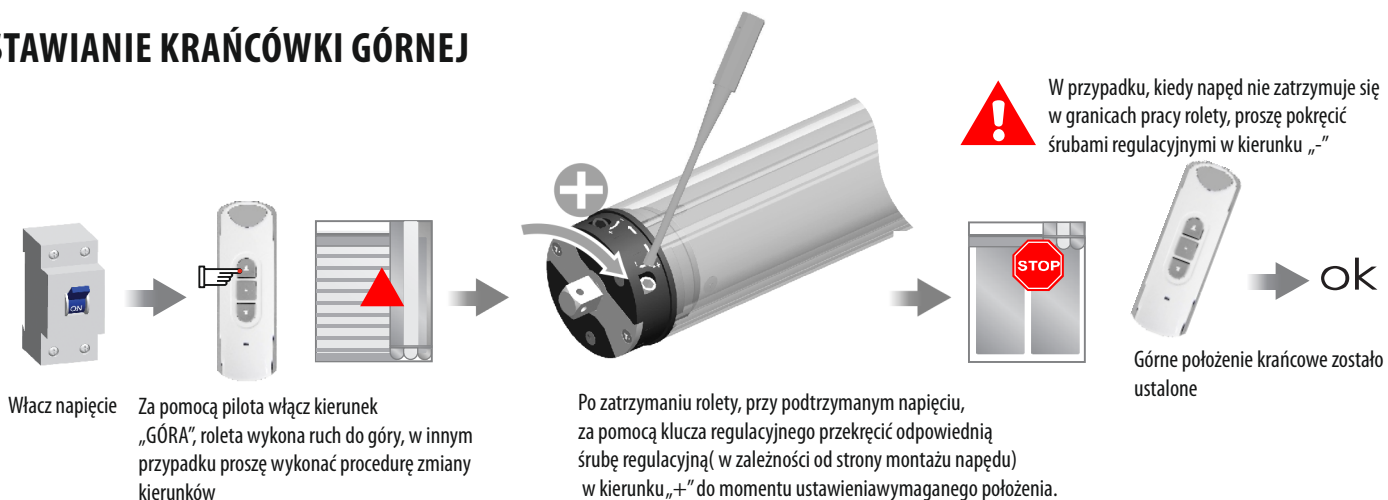
6 Włączenie trybu pracy „BEZ PODTRZYMANIA” - napęd pracuje tylko przy utrzymaniu przycisku pilota



7 Wyłączenie trybu pracy „BEZ PODTRZYMANIA”



USTAWIANIE KRAŃCÓWKI GÓRNEJ



USTAWIANIE KRAŃCÓWKI DOLNEJ

