

INSTRUKCJA MONTAŻU, OBSŁUGI I KONSERWACJI ELEKTRYCZNYCH NAPĘDÓW RUROWYCH

UWAGA! Montaż napędów powinien być dokonywany przez osoby wykwalifikowane!

Podczas instalacji należy bezwzględnie przestrzegać aktualnych przepisów prawa budowlanego oraz wszystkich norm bezpieczeństwa obowiązujących w danym kraju czy regionie.

Niewłaściwy montaż może być przyczyną wypadków!

Proszę zapoznać się z poniższą instrukcją

1. Wprowadzenie

Produkty TUSSO znajdują swoje zastosowanie, jako napędy do rolet, bram rolowanych oraz markiz. Są kompletnie złożone, wygodne w montażu, łatwe w obsłudze i niezawodne.

2. Bezpieczeństwo

- 2.1 Silnik powinien zostać dobrany zgodnie z tabelą doboru określoną przez producenta.
- 2.2 Przed montażem należy dokładnie oglądnąć silnik i kabel elektryczny zasilający, czy nie posiadają żadnych uszkodzeń mechanicznych.
W przypadku wystąpienia takich uszkodzeń nie montować.
- 2.3 Sprawdzić prawidłowe funkcjonowanie wszystkich mechanicznych ruchomych części silnika.
- 2.4 Nigdy nie należy uderzać w silnik żadnymi twardymi narzędziami, nawet podczas instalacji, może to prowadzić do trwałych uszkodzeń.
- 2.6 Kabel elektryczny silnika podłączać tylko przy wyłączonym napięciu.
- 2.7 Włłączniki elektryczne nie powinny być obsługiwane przez dzieci bez nadzoru dorosłych.
- 2.8 Montaż silnika musi być zgodny z Instrukcją. Należy się upewnić, czy urządzenie porusza się w prowadnicach swobodnie i nie napotyka na żadne przeszkody. Przed montażem należy sprawdzić, czy dane techniczne podane na tabliczce znamionowej odpowiadają regionalnym standardom.
- 2.9 Przyłącze elektryczne powinno być uziemione.
- 2.10 Siła wciągu i czas pracy muszą zostać dobrane indywidualnie do każdej bramy, rolety, markizy lub żaluzji.
- 2.11 Kabel elektryczny powinien być zaizolowany i nie narażony na promienie słoneczne.
- 2.12 Należy regularnie kontrolować instalację elektryczną-używać silnika tylko jeśli nie jest uszkodzona.
- 2.13 Silnik podczas pracy nagrzewa się; należy zwrócić uwagę aby kabel elektryczny nie znajdował się bezpośrednio w strefie nagrzewania.
- 2.14 Podczas użytkowania należy zwracać uwagę, aby żadne osoby nie znajdowały się w strefie opadu bramy, rolety lub markizy.
- 2.15 Należy stosować odpowiednie zabezpieczenia wg aktualnych norm bezpieczeństwa.
- 2.16 Nie należy używać bramy, rolety lub markizy podczas prowadzonych w pobliżu prac konserwatorskich.
- 2.17 Podczas przeprowadzania prac serwisowych konieczne odłączyć napięcie.
- 2.18 W przypadku uszkodzenia kabla elektrycznego należy zastąpić go tylko kablem oryginalnym
- 2.19 Silnik powinien zostać zamontowany w miejscu suchym i przewiewnym.
- 2.20 Silnik powinien być przechowywany w miejscu suchym.
- 2.21 Baterie nadajnika należy wymienić jak tylko pojawiają się problemy z prawidłowym funkcjonowaniem silnika.
- 2.22 Kabel elektryczny nie może mieć kontaktu z pancerzem bramy rolowanej czy rolety (zarówno podczas montażu jak i podczas normalnego użytkowania).
- 2.23 Montaż powinien być dokonywany zgodnie z obowiązującymi normami oraz przez wykwalifikowane osoby posiadające aktualne uprawnienia SEP
- 2.24 W żadnym wypadku nie należy przyciskać klawisza DÓŁ, jeżeli silnik porusza się w tym momencie do góry. W żadnym wypadku nie należy przyciskać klawisza GÓRA, jeżeli silnik porusza się w tym momencie w dół, w obu przypadkach przed zmianą kierunku należy najpierw wcisnąć klawisz STOP, lub poczekać aż silnik osiągnie dolne lub górne położenie krańcowe.
- 2.25 W przypadku jakichkolwiek pytań odnośnie montażu, należy skontaktować się ze sprzedawcą.

INSTRUKCJA MONTAŻU, OBSŁUGI I KONSERWACJI ELEKTRYCZNYCH NAPĘDÓW RUROWYCH



Specyfikacja

1. PILOT PIĘCIOKANAŁOWY = 5x PILOT JEDNOKANAŁOWY
2. POWER

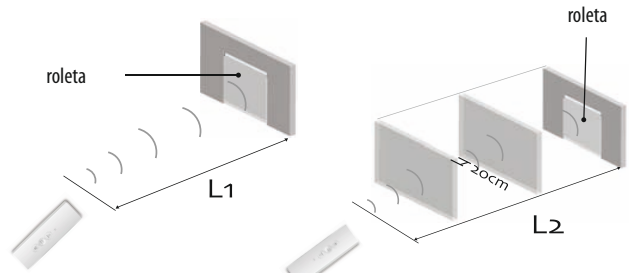
Jeden napęd ma możliwość dopisania max.20 pilotów
Jeden kanał pilota może obsługiwać max 20 napędów w tym samym czasie

Podczas programowania silnik wydaje z siebie sygnał dźwiękowy po każdym naciśnięciu klawisza. Po upływie 4 sekund bez naciśnięcia klawisza na pilocie napęd powraca do trybu normalnego. Po prawidłowym zaprogramowaniu napęd wyda wielokrotny sygnał dźwiękowy.



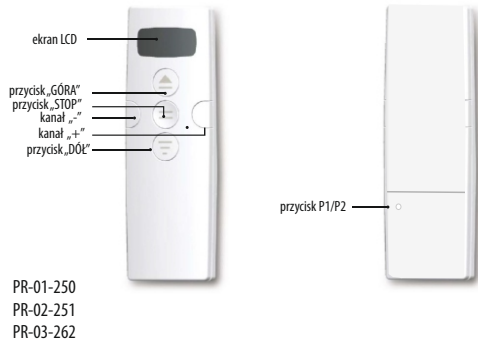
W przypadku problemów z programowaniem grupowym, należy skasować ustawienia krańcówek, kierunków i pilotów oraz przeprowadzić procedurę od początku.

Zasięg



	L1	L2	
230V/50Hz	200m	35m	433.92MHz

Piloty



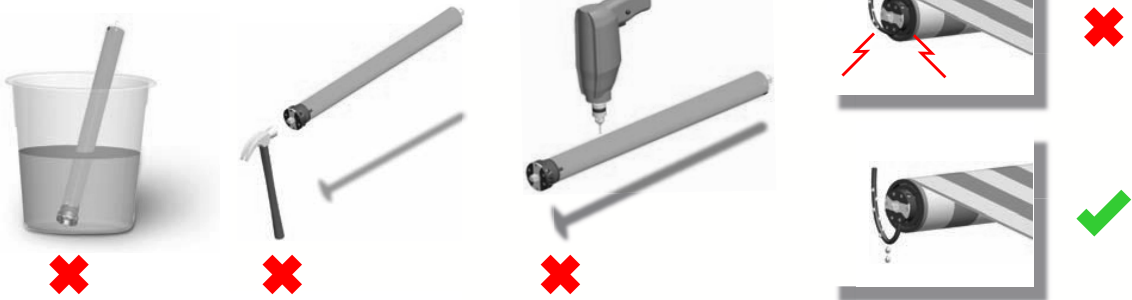
PR-01-250
PR-02-251
PR-03-262

PILOTY RĘCZNE Z SERII PR, ORAZ POZOSTAŁE AKCESORIA RADIOWE MARKI TUSSO WSPÓŁPRACUJĄ Z NAPĘDAMI TYPU: TU 35 R, TU 45 R, TU 45 RM, TU 45 E, TU 45 RQ, TU 59 R, TU 59 MR

- TU 35R** WBUDOWANY ODBIORNIK RADIOWY + MECHANICZNE KRAŃCÓWKI
- TU 45R** WBUDOWANY ODBIORNIK RADIOWY + MECHANICZNE KRAŃCÓWKI
- TU 45RQ** WBUDOWANY ODBIORNIK RADIOWY + MECHANICZNE KRAŃCÓWKI - NAPĘD CICHY
- TU 45RM** WBUDOWANY ODBIORNIK RADIOWY + MECHANICZNE KRAŃCÓWKI + AWARYJNE OTWIERANIE
- TU 59R** WBUDOWANY ODBIORNIK RADIOWY + MECHANICZNE KRAŃCÓWKI
- TU 59RM** WBUDOWANY ODBIORNIK RADIOWY + MECHANICZNE KRAŃCÓWKI + AWARYJNE OTWIERANIE



UWAGA



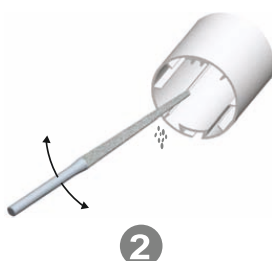
1. Należy sprawdzić połączenie elektryczne przed instalacją.
2. Należy sprawdzić, czy praca rolety jest prawidłowa, i czy pancerz porusza się bez przeszkód.

INSTRUKCJA MONTAŻU, OBSŁUGI I KONSERWACJI ELEKTRYCZNYCH NAPĘDÓW RUROWYCH

MONTAŻ I USTAWIENIA NAPĘDU :

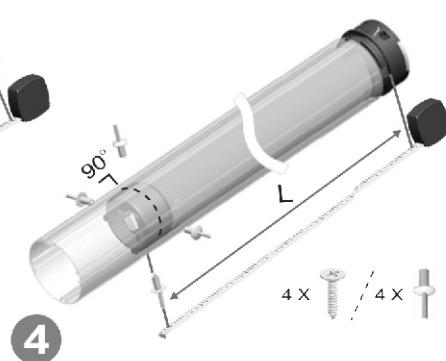
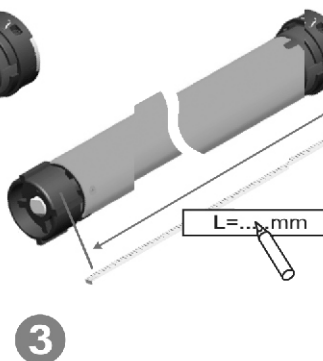
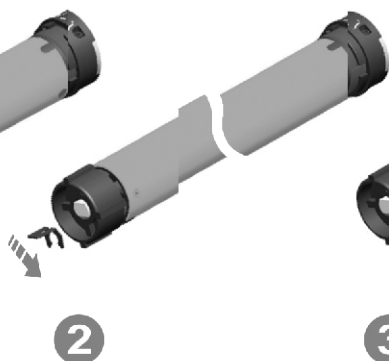
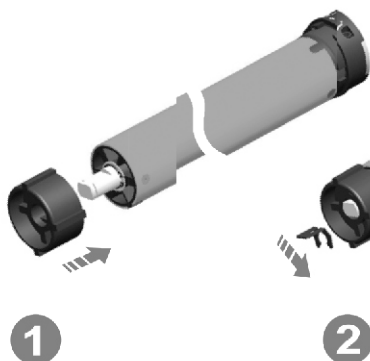
1. Napięcie sieciowe musi odpowiadać napięciu silnika (patrz: tabliczka znamionowa na silniku)
2. Adapter i zabierak musi dobrze pasować do wału.
3. Przed zamocowaniem silnika do wału, należy w pierwszej kolejności poprawnie zamocować adapter i zabierak.
4. Silnik można montować po lewej lub prawej stronie wału.
5. Wał musi zostać zamontowany w taki sposób, aby wykluczyć jego poluzowanie czy wypadnięcie z łożysk lub urządzeń zabezpieczających przed opadnięciem pancerza.

Instalacja napędu w rurze



Zabronione jest wiercenie przez zabierak i pierścienie osadczy napędu

Montaż zabieraka



Wyłączyć napięcie



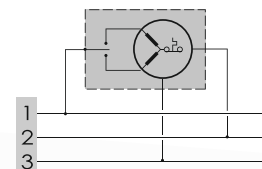
230 V / 50 Hz

AC

1
2
3

Podłączyć napęd do instalacji elektrycznej

3 X 1.5mm² (230V/50Hz)



1 niebieski=neutralny
2 brązowy=faza
3 zielono-żółty=uziemiaenie

230V/50Hz

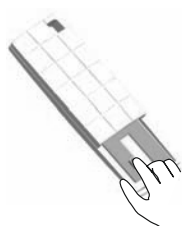
INSTRUKCJA MONTAŻU, OBSŁUGI I KONSERWACJI ELEKTRYCZNYCH NAPĘDÓW RUROWYCH

WSTĘPNE USTAWIENIA:

INICJALIZACJA PILOTA



Jeżeli pilot nie został jeszcze aktywowany, należy wykonać następującą operację. Jest to możliwe jedynie przy pierwszym uruchomieniu pilota.



Naciśnij przycisk „P1/P2„
na pilocie



Naciśnij przycisk „STOP„



Naciśnij przycisk „DÓŁ„



Po wykonaniu ruchu przez napęd,
ponownie naciśnij przycisk „STOP„



ok

Aktywacja zakończona

DODANIE PILOTA DO NAPĘDU



1. Po włączeniu napięcia, jeśli kod pilota nie został już wcześniej przypisany, wyda 3 sygnały. Jeśli kod był już przypisany wyda 3 sygnały i będzie wibrował w tym samym czasie.
2. Operacja usunie wszystkie dane z pamięci, nowy pilot zostanie dodany do napędu
3. Przy resetowaniu ustawień przerwy w naciskaniu przycisku na pilocie muszą następować w odstępach <4 sekund. Przeciwnym razie system powróci do trybu normalnego.

METODA PIERWSZA

SILNIK ZAMONTOWANY Z PRAWEJ STRONY SKRZYŃKI - PRZYCIŚK GÓRA STERUJE SILNIKIEM W KIERUNKU ZGODNYM Z RUCHEM WSKAZÓWEK ZEGARA.



Wyłącz napięcie

5S



Włącz napięcie

T < 7S



Naciśnij przycisk P1/P2, napęd wyda
sygnał dźwiękowy, ponownie naciśnij
przycisk P1/P2, napęd ponownie wyda
sygnał dźwiękowy ponownie

x2



Naciśnij przycisk „GÓRA“
Napęd wykona ruch.



ok

Programowanie wstępne
zakończone

METODA DRUGA

SILNIK ZAMONTOWANY Z LEWEJ STRONY SKRZYŃKI - PRZYCIŚK GÓRA STERUJE SILNIKIEM W KIERUNKU PRZECIWNYM Z RUCHEM WSKAZÓWEK ZEGARA.



Wyłącz napięcie

5S



Włącz napięcie

T < 7S



Naciśnij przycisk P1/P2, napęd wyda
sygnał dźwiękowy, ponownie naciśnij
przycisk P1/P2, napęd ponownie wyda
sygnał dźwiękowy ponownie

x2



Naciśnij przycisk „DÓŁ“
Napęd wykona ruch.



ok

Programowanie wstępne
zakończone

INSTRUKCJA MONTAŻU, OBSŁUGI I KONSERWACJI ELEKTRYCZNYCH NAPĘDÓW RUROWYCH

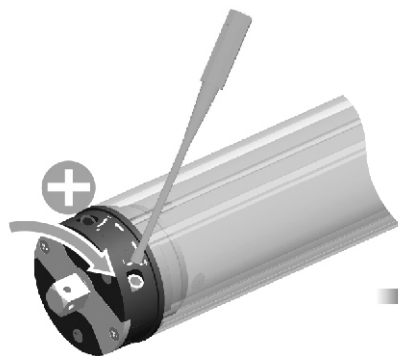
USTAWIANIE KRAŃCÓWKI GÓRNEJ



Włącz napięcie



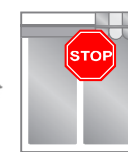
Za pomocą pilota włącz kierunek „GÓRA”, roleta wykona ruch do góry, w innym przypadku proszę wykonać procedurę zmiany kierunków



Po zatrzymaniu rolety, przy podtrzymanym napięciu, za pomocą klucza regulacyjnego przekręcić odpowiednią śrubę regulacyjną (w zależności od strony montażu napędu) w kierunku „+” do momentu ustawienia wymaganego położenia.



W przypadku, kiedy napęd nie zatrzymuje się w granicach pracy rolety, proszę pokręcić śrubami regulacyjnymi w kierunku „-”



Górne położenie krańcowe zostało ustalone

ok

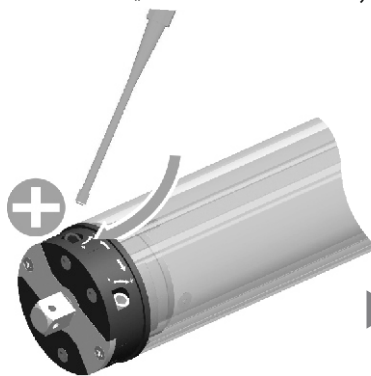
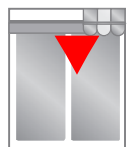
USTAWIANIE KRAŃCÓWKI DOLNEJ



Włącz napięcie



Za pomocą pilota włącz kierunek „DÓŁ”, roleta wykona ruch do dół, w innym przypadku proszę wykonać procedurę zmiany kierunków



Po zatrzymaniu rolety, przy podtrzymanym napięciu, za pomocą klucza regulacyjnego przekręcić odpowiednią śrubę regulacyjną (w zależności od strony montażu napędu) w kierunku „+” do momentu ustawienia wymaganego położenia.



W przypadku, kiedy napęd nie zatrzymuje się w granicach pracy rolety, proszę pokręcić śrubami regulacyjnymi w kierunku „-”



Dolne położenie krańcowe zostało ustalone

ok

PROBLEMY- ROZWIĄZANIA

Oznaki niesprawności	Przyczyny	Rozwiązanie
Silnik pracuje tylko w jedną stronę	wyłącznik krańcowy wyłączony	obrócić adapterem w kierunku przeciwnym
Silnik przestaje działać	a) przegrzanie i wyłączenie wyłącznika termicznego	a) po odczekaniu ok 15-20 min napęd powinien wrócić do normalnej pracy
Silnik pracuje bardzo wolno	a) zbyt duże obciążenie b) nieprawidłowa instalacja	a) zastosowana za mała moc napędu, wymiana na mocniejszy. b) sprawdzić poziom napięcia, poprawić styk połączeń,

INSTRUKCJA MONTAŻU, OBSŁUGI I KONSERWACJI ELEKTRYCZNYCH NAPĘDÓW RUROWYCH


Funkcje programowania

Dodawanie dodatkowego pilota

**CZAS POMIĘDZY WYŁĄCZENIEM
I WŁĄCZENIEM NAPIĘCIA WYNOŚI MIN 5 SEK.** 





Usuwanie pilota z pamięci napędu

 Usunięcie pilota oznacza wykasowanie pamięci oraz pozycji krańcowych w odbiornikach radiowych .



Włączenie trybu pracy krokowej

 Przerwy w naciskaniu przycisku na pilocie muszą następować w odstępach <4 sekund.
Przeciwnym razie system powróci do trybu normalnego.

 Aby wyjść z trybu ruchu krokowego powtórz operację.

